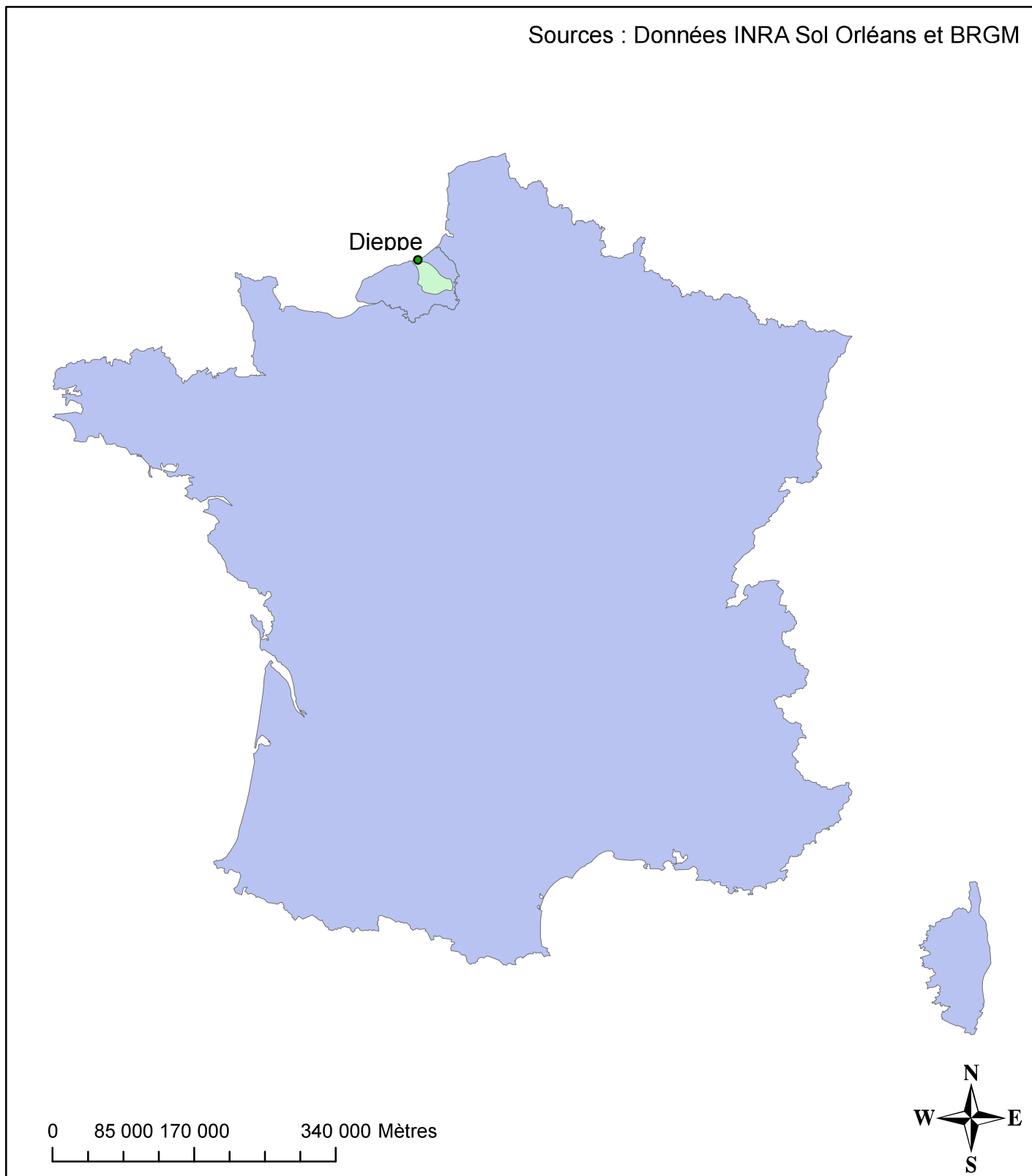


Localisation de la zone d'étude

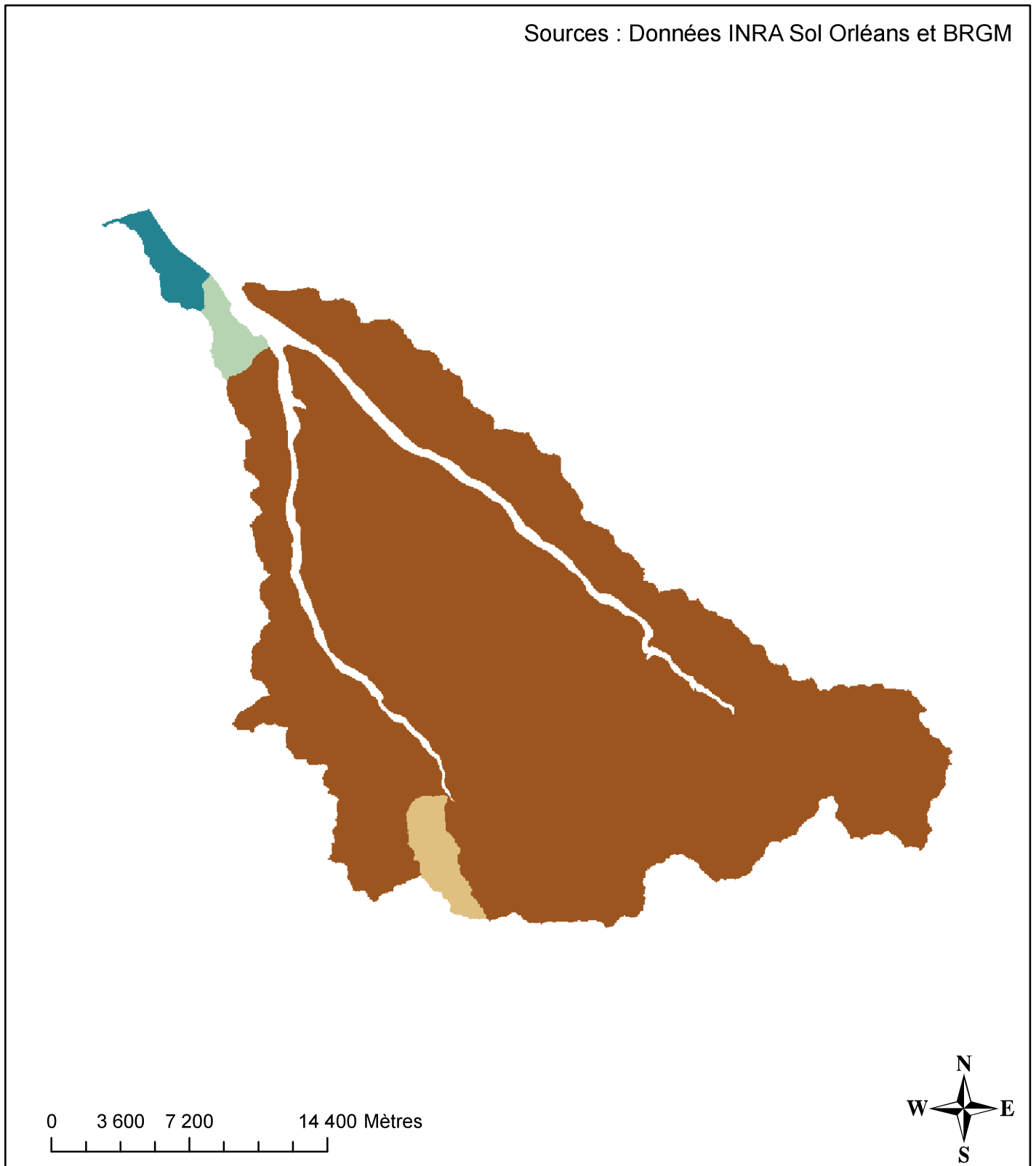
Sources : Données INRA Sol Orléans et BRGM

**Léaende :**

- France
- zone etude
- ville

Sensibilité à l'érosion - Classement par BVE

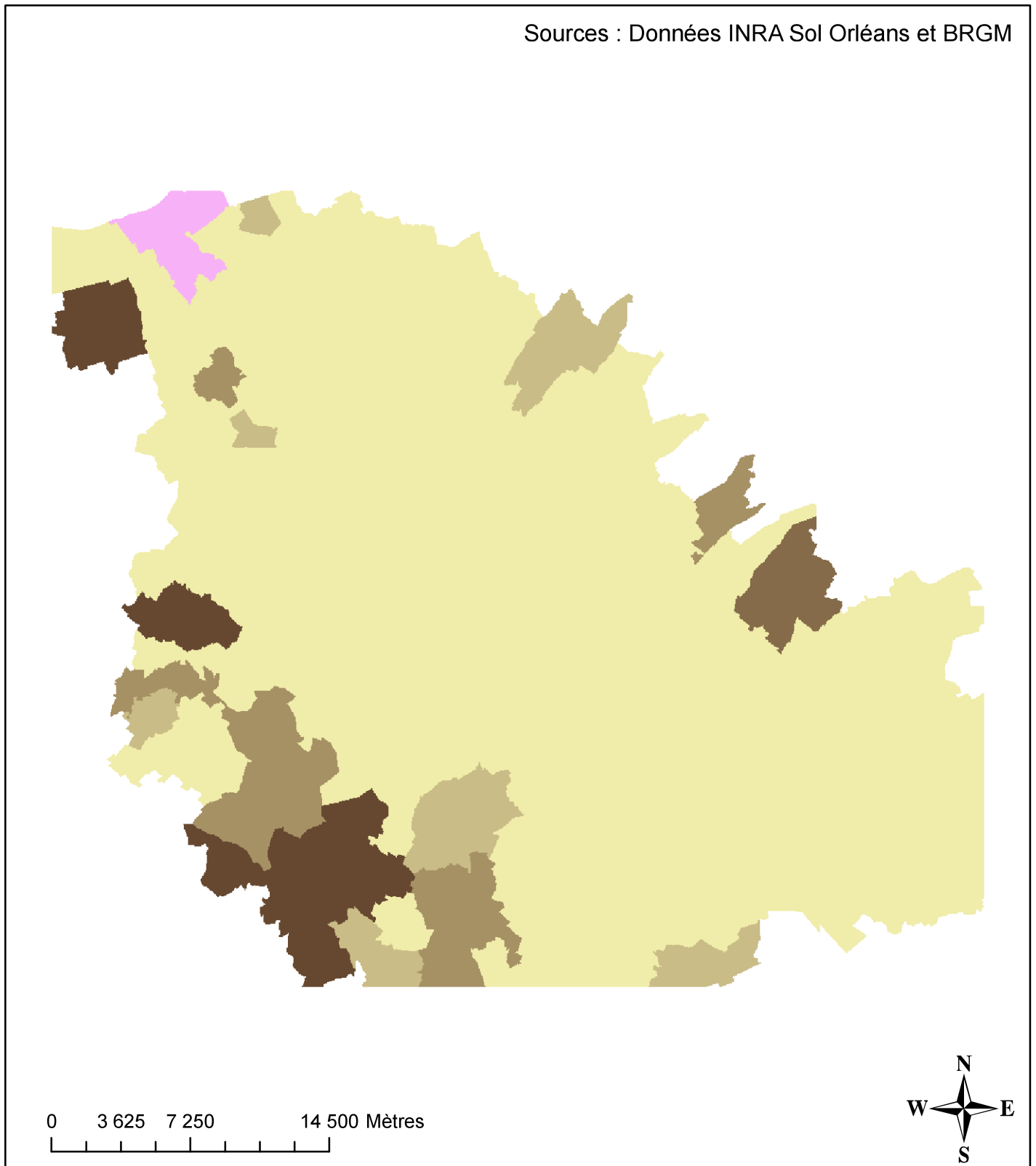
Sources : Données INRA Sol Orléans et BRGM

**Légende :**

Sensibilité BVE 1 2 3 10

Sensibilité à l'érosion - Classement par commune

Sources : Données INRA Sol Orléans et BRGM

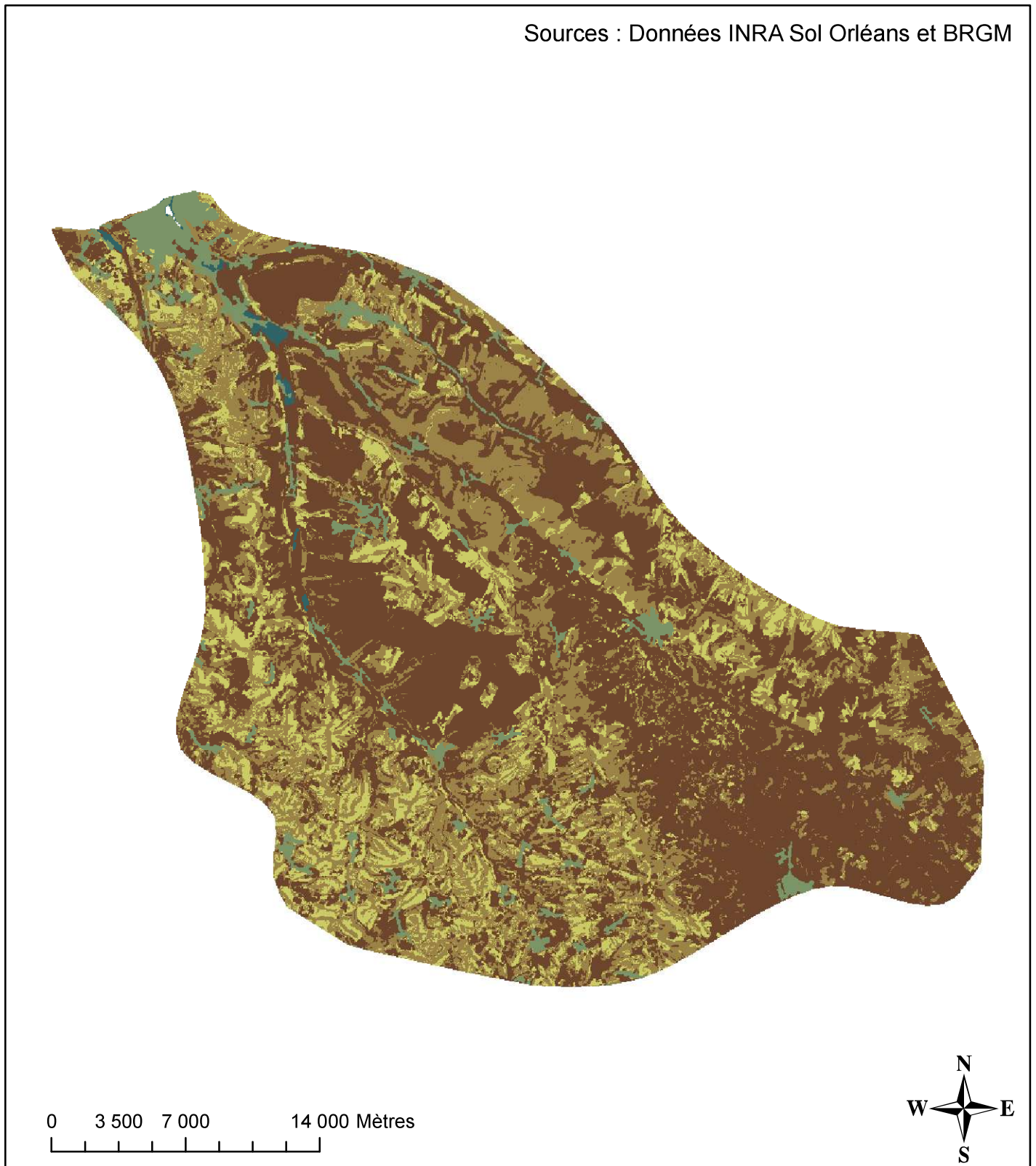


Légende :

sensibilité par commune	3	10
1	4	
2	5	

Sensibilité à l'érosion - Classement par pixel

Sources : Données INRA Sol Orléans et BRGM

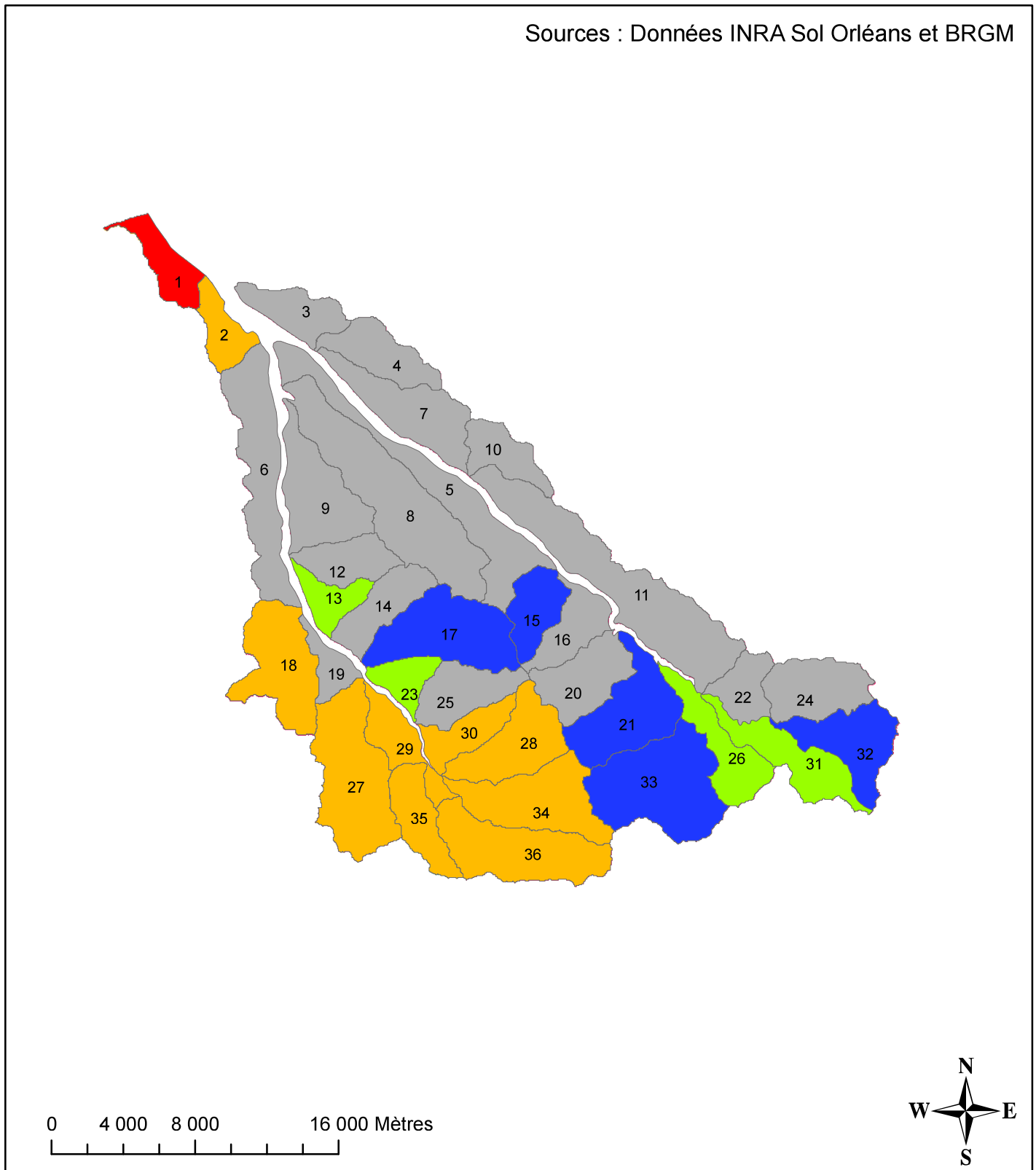


Léaende :

Sensibilité	1 - 3	5 - 10
1	3 - 5	10 - 12

Sensibilité des sols à l'érosion - classement par BVE

Sources : Données INRA Sol Orléans et BRGM

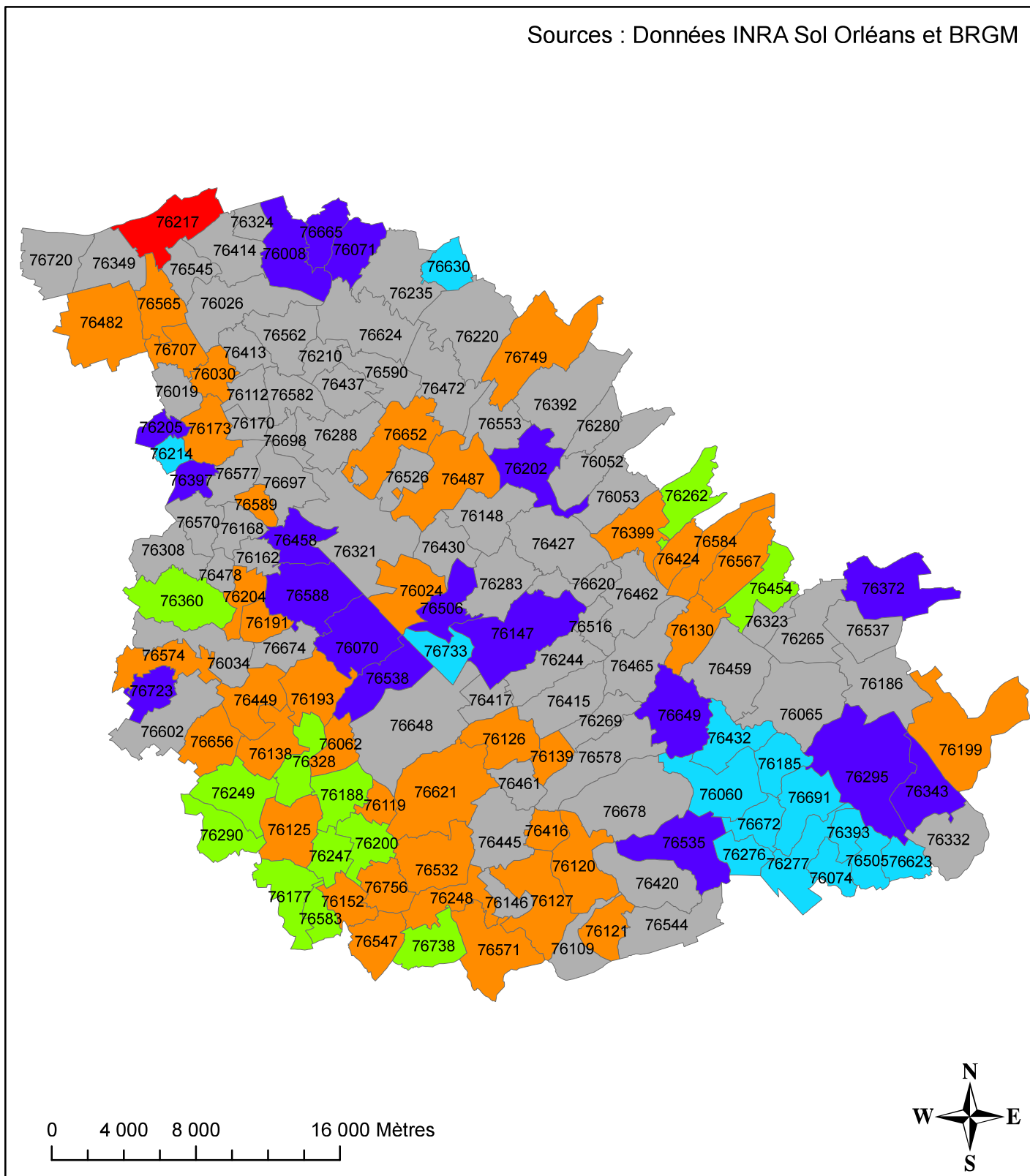


Légende :



Sensibilité des sols à l'érosion - classement par commune

Sources : Données INRA Sol Orléans et BRGM

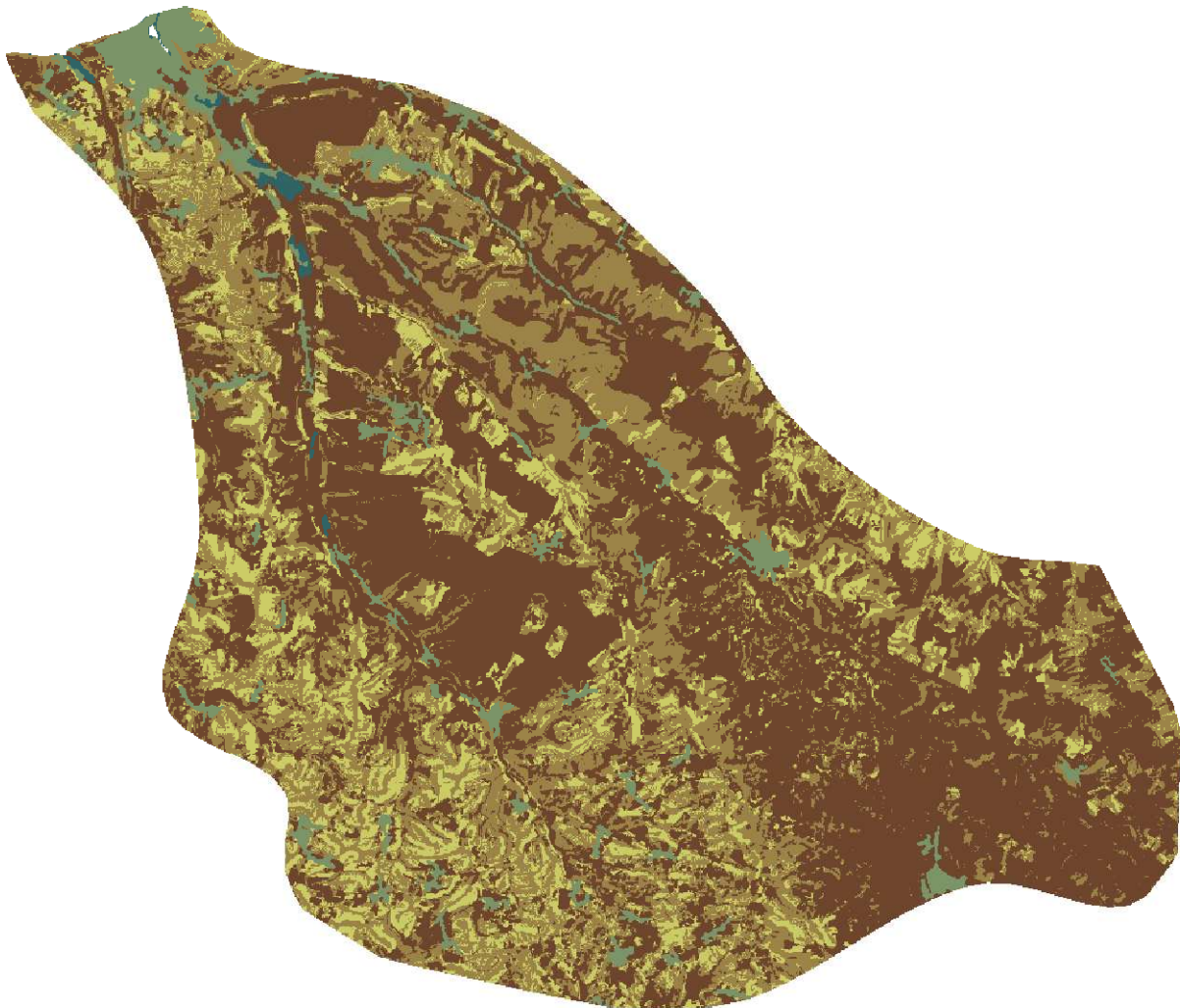


Légende :



Sensibilité des sols à l'érosion - classement par pixel

Sources : Données INRA Sol Orléans et BRGM



0 4 000 8 000 16 000 Mètres



Légende :

Sensibilité		1 - 3		5 - 10		
		1		3 - 5		10 - 12